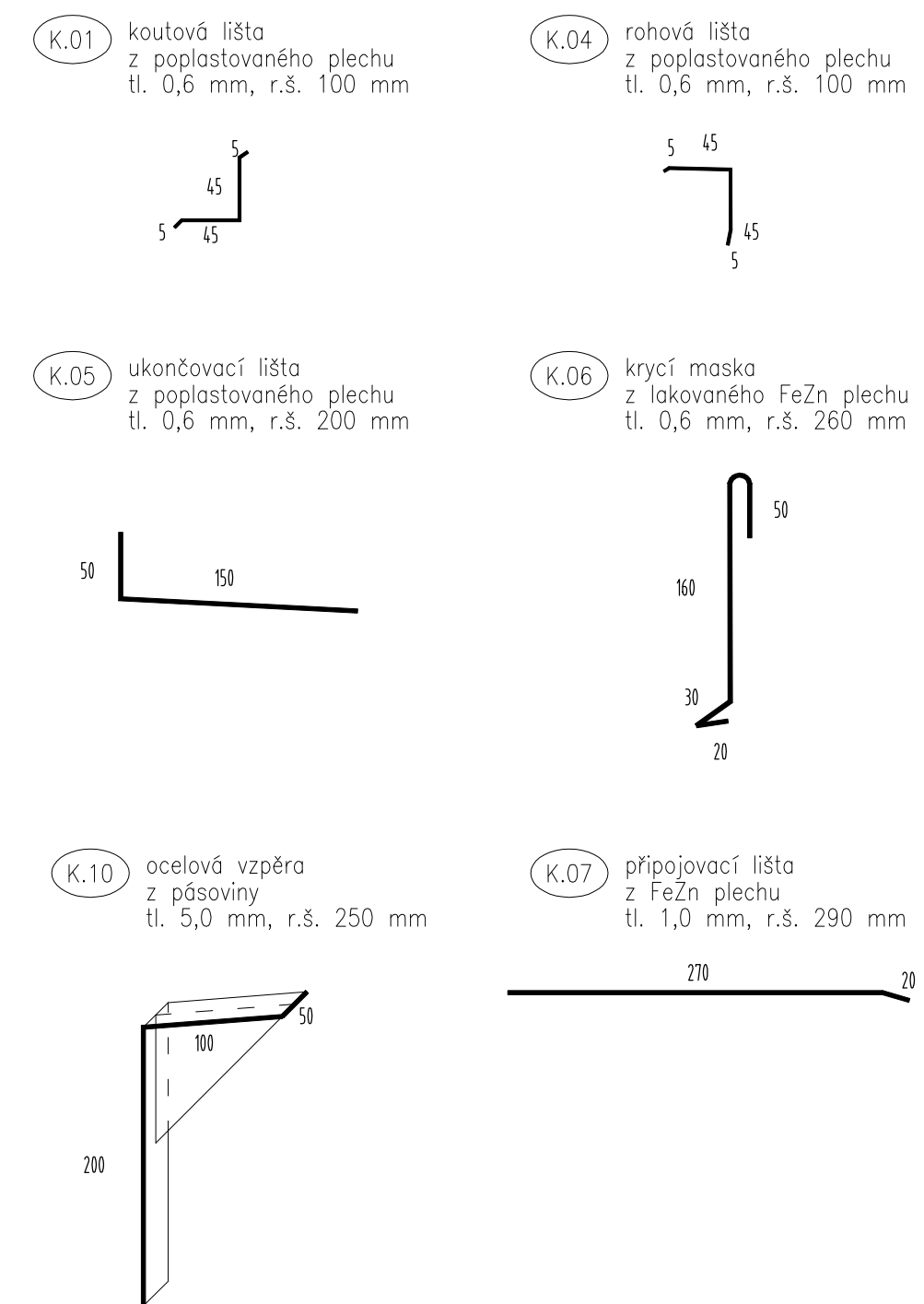
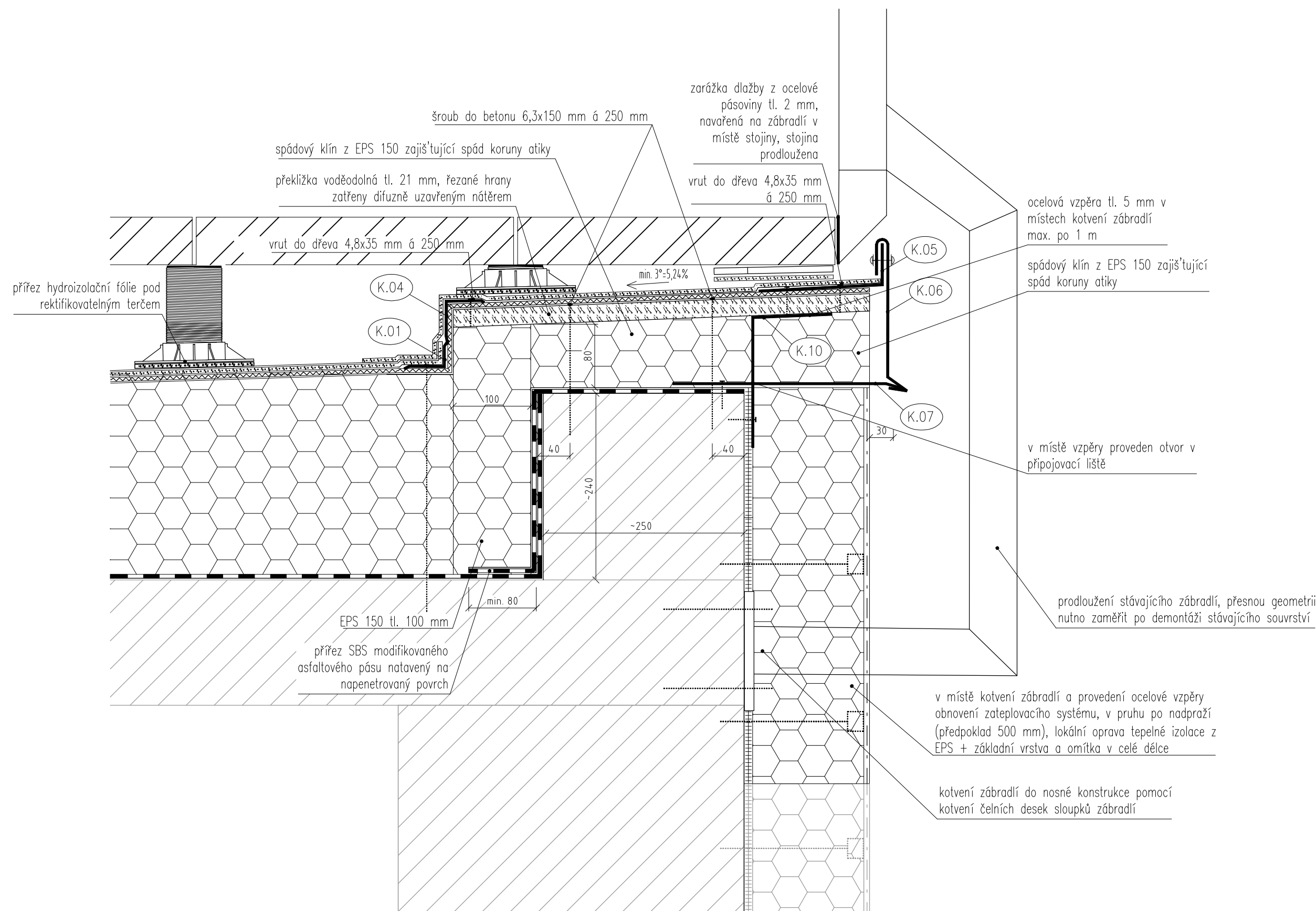


Mateřská škola, Neumannova 2560, AŠ
Detail B - Okraj terasy



POZN.:

- Před započatím veškerých bouracích prací bude provedeno statické zjištění dotčených konstrukcí.
- Všechny práce provádět dle platných ČSN a technologických pravidel za dodržení bezpečnosti práce.
- V případě nejistoty (neshoda, rozdíl či chyba v PD), nebo nepředvídaných okolností je nutno přizvat projektanta k posouzení resp. upřesnění dalšího postupu prací na stavbě.
- Veškeré rozměry je nutno ověřit (zaměřit dle skutečného stavu) na stavbě.
- Pro všechny stavební, konstrukční a montážní prvky je nutné dodržovat technologické a montážní předpisy jednotlivých výrobců.

<div>DEK</div> <div>PROJEKT</div>	PROJEKTOVÁ DOKUMENTACE OPRAVY TERASY MATĚŘSKÁ ŠKOLA, NEUMANNOVA 2560, 352 01 AŠ		
	projektant:	DEKPROJEKT s. r. o. Tiskařská 257/10 108 00 Praha 10 - Malešice	objednatel:
stupeň dokumentace:	část dokumentace:	obsah výkresu:	
Dokumentace pro provádění stavby	D.1.1 Architektonicko - stavební řešení	Detail B - Okraj terasy	
vypracoval:	zodpovědný projektant:	paré:	
Ing. Pavel Jakeš	Ing. Lubomír Odehnal		
kontroloval:		číslo výkresu:	
Ing. Tereza Rysová		D.1.1.2.4	
formát:	datum:	měřítko:	č. zakázky:
4xA4	květen 2025	1:5	2025-006227-SEva